

BUF
**Filtres à bande
à dépression**

pour la filtration de réfrigérants
lubrifiants mélangés à de l'eau,
huiles et autres liquides

avec non-tissé ou bande sans fin
Surface de filtre : 0,2-30 m²

Liqui
FILTER

pure. clean.

Avantages

- Prolonge la vie des outils grâce à un traitement optimal du réfrigérant lubrifiant.
- Economie de frais d'élimination grâce au séchage des copeaux et de la boue.
- Haut débit, faible encombrement.
- Exploitation optimale de l'adjuvant de filtration.
- Haut degré de pureté grâce à la sélection de l'adjuvant de filtration ou de la bande support et à la formation d'un gâteau de boues.
- Filtration économique de réfrigérants lubrifiants mélangés à de l'eau, huiles et autres liquides.

Description de l'installation

L'installation est constituée d'une cuve en tôle d'acier divisée en une chambre supérieure et une chambre inférieure par le fond du filtre. Le fond du filtre est constitué d'une tôle perforée avec adjuvant de filtration reposant sur celle-ci ou d'un tamis optionnel à fentes. Le transport de l'adjuvant de filtration avec le gâteau de filtre-pressé est assuré par le convoyeur à raclettes incorporé. L'adjuvant de filtration usagé est enroulé à l'extérieur du filtre.

Fonctionnement

La chambre inférieure est reliée au côté aspiration de la pompe. Le liquide à filtrer est acheminé à la chambre supérieure et aspiré par la pompe à travers le fond du filtre. Les matières solides sont ici extraites du liquide, matières qui se déposent alors sur le fond du filtre (non-tissé ou bande sans fin). Seul un liquide filtré transite ainsi par la pompe. La dépression dans la chambre inférieure augmente à mesure que s'accroît le dépôt de saleté (gâteau de filtre-pressé) sur le fond du filtre. La régénération intervient ensuite. La pompe est ici arrêtée brièvement ou commutée sur le réservoir de liquide épuré. La dépression dans la chambre est interrompue. Le convoyeur à raclettes achemine l'adjuvant de filtration avec le gâteau de filtre-pressé à la cuve extérieure et, parallèlement, un nouvel adjuvant de filtration est acheminé à la zone de filtration.

Lors de l'utilisation de la bande sans fin, le gâteau est soufflé à l'air comprimé et évacué par un transporteur à vis sans fin. La bande subit un rétro-lavage.

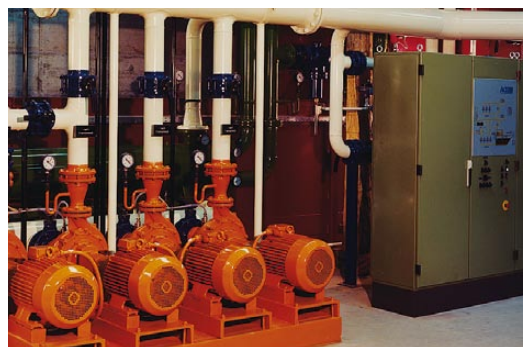
Au niveau de la rampe d'évacuation, un séchoir peut être installé qui sèche automatiquement le gâteau.

Effet filtrant

Les paramètres de filtration sont la viscosité du média filtrant et la qualité de la bande de filtration. Des degrés d'épuration allant jusqu'à 99% peuvent être obtenus avec une taille de grain limite de 10 µm.

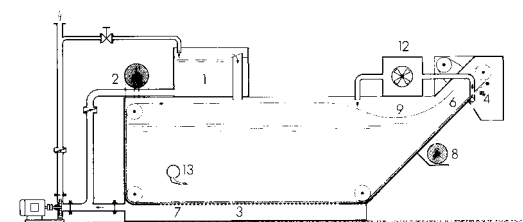
Accessoires spéciaux

- Pré-séparateur de copeaux
- Séchage des copeaux et de la boue
- Aspiration des buées
- Séparation de l'huile

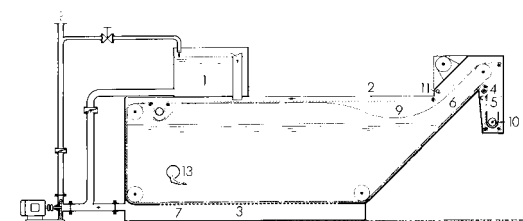


Groupe de pompes

Filtre à dépression avec non-tissé en fibres



Filtre à dépression avec bande sans fin



- 1 Cuve de régénération sur ou à côté du filtre
- 2 Agent filtrant, non-tissé en fibres ou bande sans fin
- 3 Tôle perforée ou tamis à fentes
- 4 Dispositif batteur
- 5 Tuyau d'air comprimé
- 6 Trajet de séchage
- 7 Chambre à dépression
- 8 Dévidoir
- 9 Chaîne à raclettes
- 10 Convoyeur à vis sans fin
- 11 Tuyau de rinçage
- 12 Unité d'aspiration
- 13 Retour



Filtre à bande à dépression BUF

Liqui FILTER

Liqui Filter GmbH

Richard-Stocker-Strasse 19 D-78234 Engen Germany
Téléphone +49 7733 9402-0 Fax +49 7733 9402-40
info@liqui-filter.de Internet www.liqui-filter.de

MACHINE ENVIRONNEMENT

11, rue des Gourmandes F 03300 Creuzier-le-Vieux France
Téléphone +33 4 70 96 01 33 Fax +33 4 70 96 16 98
machine.environnement@orange.fr